

## EDITORIAL

---

Sehr geehrte Damen und Herren,  
mit Beginn der neuen Förderphase LEADER in ELER 2014-2020 hat sich bei der Lokalen Aktionsgruppe Auerbergland-Pfaffenwinkel einiges geändert!

Neu ist beispielsweise, dass wir Sie künftig regelmäßig mit einem kurzen Rundschreiben über Neuigkeiten aus der LAG, zu den geförderten Projekten und weiteren Infos, die mit uns zu tun haben, informieren wollen. Wir hoffen, dass Sie Gefallen daran finden werden, freuen



uns auf Ihr Feedback und wünschen eine informative Lektüre!

Elisabeth Gutmann  
Geschäftsführerin LAG AL-P e.V.

## AUS DER GESCHÄFTSSTELLE

---

Dass die Geschäftsstelle der LAG in Schongau umgezogen ist, hat sich herumgesprochen. Aber warum eigentlich? Dies liegt in der Trennung des LAG-Managements vom Regionalmanagement (RM) des Landkreises Weilheim-Schongau begründet, die mit Beginn der neuen Förderperioden sowohl bei LEADER als auch der bayerischen RM-Initiative vollzogen wurde (Von 2010 bis Ende 2014 war das RM ja mit der LAG-Geschäfts-führung beauftragt). Die Geschäftsstelle befindet sich nun in unmittelbarer Nähe zum Büro des Tourismusverbandes Pfaffenwinkel, mit dem die Zusammenarbeit so nochmals deutlich intensiviert werden konnte.

Wie Sie zu uns finden: [www.al-p.de/Kontakt](http://www.al-p.de/Kontakt)

## LENKUNGSAUSSCHUSS BEFÜRWORTET ERSTE PROJEKTE DER NEUEN FÖRDERPERIODE

---

Im Juli 2105 tagte das Entscheidungsgremium der LAG erstmalig in der neuen Förderperiode und beschloss drei Maßnahmen:

**BikePark Schongau:** An der Schärflshalde entsteht ein frei zugänglicher Mountainbike-Park, der sich mit Strecken aller Schwierigkeitsgrade an Anfänger genauso wie Könnern richten wird. Das Projekt der Stadt Schongau ist bereits beantragt.

**Lernort Herzogsägmühle Projektphase 2:** aufbauend auf einem Projekt der alten Förderphase führt der Verein für Dorfentwicklung und Landespflege Herzogsägmühle e.V. die Aufarbeitung der Geschichte der ehemaligen Arbeiterkolonie fort und will diese für die Öffentlichkeit zugänglich machen.

**Professionalisierung UaB Bayerisches Oberland:** Im Rahmen eines Kooperationsprojektes unter Federführung der LAG AL-P wollen sich die Anbietergemeinschaften Landurlaub und Urlaub auf dem Bauernhof im Oberland zu einer gemeinsamen, schlagkräftigen Anbietergemeinschaft zusammenschließen.

Mehr zu den Projekten und der Arbeit des Lenkungsausschusses unter [www.alp.de](http://www.alp.de).

## LAG AL-P AUF DER ORLA 2015

---



Wir nutzen viele Kanäle, um über die LAG und die geförderten Projekte zu informieren: Neben aktuellen Pressemeldungen und diesem neuen Rundschreiben ist dies insbesondere unser Internetauftritt [www.al-p.de](http://www.al-p.de). Die LAG ist in diesem Jahr aber beispielsweise auch auf der Oberlandausstellung in Weilheim vertreten. Wir freuen uns auf Ihren Besuch in Halle H am Stand des Tourismusverbandes Pfaffenwinkel!

## PROJEKTE

---

An dieser Stelle werden wir Ihnen künftig Projekte der abgelaufenen sowie der aktuellen Förderperiode vorstellen. Den Beginn macht ein Mammutkonzept: die **Planung, Beschilderung und Ausstattung der Wanderwege im Pfaffenwinkel**. Der Tourismusverband hat sich dieser Aufgabe mit mehreren Einzel- und Kooperationsprojektanträgen gestellt. Nun ist es vollbracht; die Wanderwege der Region wurden in enger Abstimmung mit den Kommunen geplant, einheitlich beschildert und teilweise möbliert. Sicherlich das Highlight: Der Pilgerweg Heilige Landschaft Pfaffenwinkel, der über drei Schleifen zu besonderen Orten im Pfaffenwinkel führt. Mehr Infos dazu unter [www.pfaffen-winkel.de](http://www.pfaffen-winkel.de).

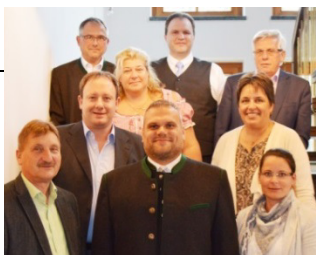
Alle Projekte der abgelaufenen Förderperiode finden Sie unter [www.al-p.de/Projekte\\_2007-2013](http://www.al-p.de/Projekte_2007-2013). Wir haben diese auch in einer informativen Broschüre zusammengefasst, die Sie bei uns bestellen können.

## AUS DEM VEREIN

---

Im Sommer ist dem LAG AL-P e.V. die Gemeinde Kinsau, Landkreis Landsberg/Lech, als 59. Mitglied beigetreten. Unsere LAG ist damit einmalig in Bayern, da sie nun Kommunen in drei Landkreisen umfasst!

Mehr zum Verein unter [www.al-p.de/Wir\\_über\\_uns](http://www.al-p.de/Wir_über_uns)



Die Vorstandschaft der LAG begrüßte Bgm. Dollinger, Gemeinde Kinsau  
Quelle: LAG AL-P e.V.

## ABSCHLUSS DER FÖRDERPHASE 2007-2013

---

Mit Ende Oktober 2015 müssen alle Projekte der alten Förderperiode förder technisch abgerechnet sein. Den Maßnahmen, bei denen diese Frist nicht eingehalten wird, drohen Kürzungen der Fördermittel!

Die Mehrzahl der Projekte in der LAG AL-P sind mittlerweile bereits abgeschlossen, an manch anderen wird noch allerletzte Hand angelegt. Die Geschäftsstelle unterstützt die Projektträger bei der Erstellung der Verwendungsnachweise.

## GLOSSAR

---

In dieser Rubrik stellen wir Ihnen künftig in loser Reihe Begriffe der Regionalentwicklung vor.

**LEADER** ist die Abkürzung der französischen Begriffe „Liaison entre les actions de développement de l'économie rurale“, zu Deutsch: Verbindung zwischen Aktionen zur Entwicklung der ländlichen Wirtschaft. Mit dem LEADER-Programm unterstützt das Bayerische Staatsministerium für Ernährung, Landwirtschaft und Forsten die ländlichen Regionen auf ihrem Weg einer selbstbestimmten Entwicklung unter dem Motto "Bürger gestalten ihre Heimat". Mehr Infos:

[www.stmelf.bayern.de/initiative\\_leader](http://www.stmelf.bayern.de/initiative_leader)

## TERMINE

---

**01.-05.10.2015**

Oberlandausstellung ORLA, Halle H, Weilheim

**Vereinsforen Freiwilligenagentur Anpacken mit Herz:**

**05.10., 18-20 Uhr** – „Weit weg ist näher als du denkst – Basis-Infos zum Thema Asyl und Flucht“, Rathaus Penzberg, Sitzungssaal 2. OG

**10.10., 10-15 Uhr** – „1. Austausch- und Fortbildungstreffen der Nachbarschaftshilfen im Landkreis WM-SOG“, Pfarrzentrum Iffeldorf

**06.11., 17-21 Uhr** – „Fundraising für Vereine“, Landratsamt Weilheim, Steinhardtstr. 7, Sitzungssaal Zugspitze

**10.11., 18-20 Uhr** – „Weit weg ist näher als du denkst – Basis-Infos zum Thema Asyl und Flucht“, Bürgerzentrum MIZ Altstadt, Mehrzwecksaal

**21.11., 9.30-17 Uhr** – „Mitglieder gewinnen, begeistern, halten“ – Ganztagesseminar, Sparkassenforum Schongau

**24.11., 19.00 Uhr**

Sitzung des Lenkungsausschusses (öffentlich, Ort wird noch bekannt gegeben)

**Vorschau: 27.01.2016**

Mitgliederversammlung der LAG AL-P e.V.

## KONTAKT

Lokale Aktionsgruppe Auerbergland-Pfaffenwinkel e.V.

1. Vorsitzender: Albert Hadersbeck • Geschäftsführung: Elisabeth Gutmann

Bauerngasse 5 • 86956 Schongau • Tel. 08861/211-3116 • Fax 08861/211-4000 • [www.al-p.de](http://www.al-p.de) • [al-p@lra-wm.bayern.de](mailto:al-p@lra-wm.bayern.de)